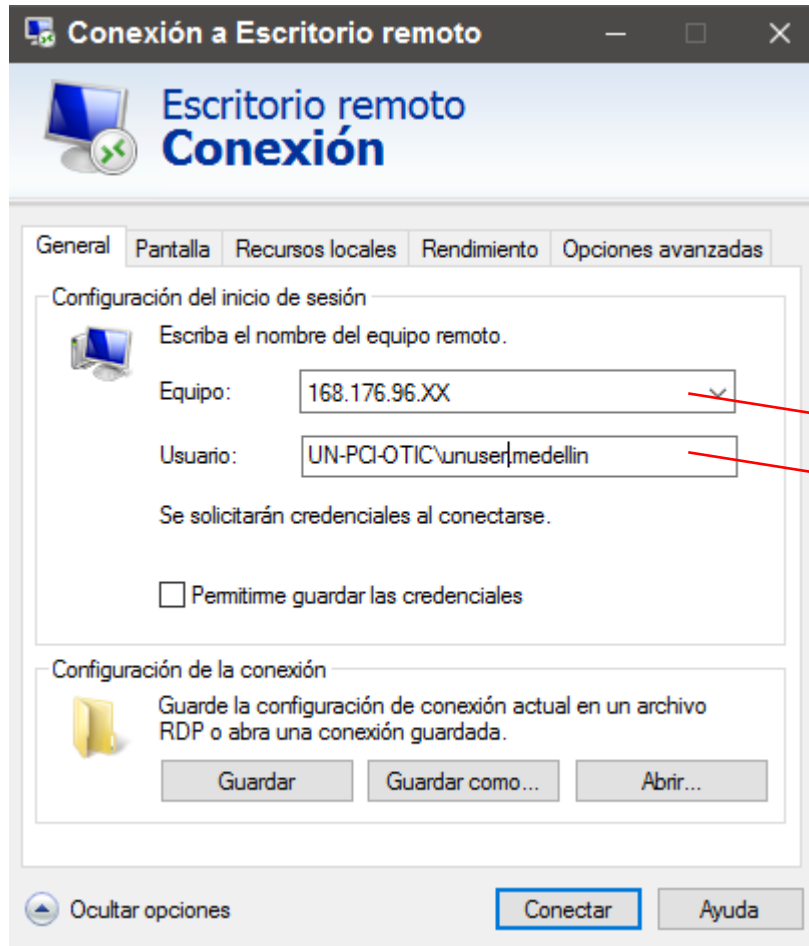


Configuración de Puerta de Enlace de Terminal Server para conexión de escritorio remoto RDP en Windows



Primer Paso

Crear una conexión RDP con la IP local del Equipo UNAL_MED, Se podrá conectar al usuario de máquina local o al usuario del directorio activo en la máquina local, pero primero deberá autenticarse en dominio medellin.loc

Ejemplo:

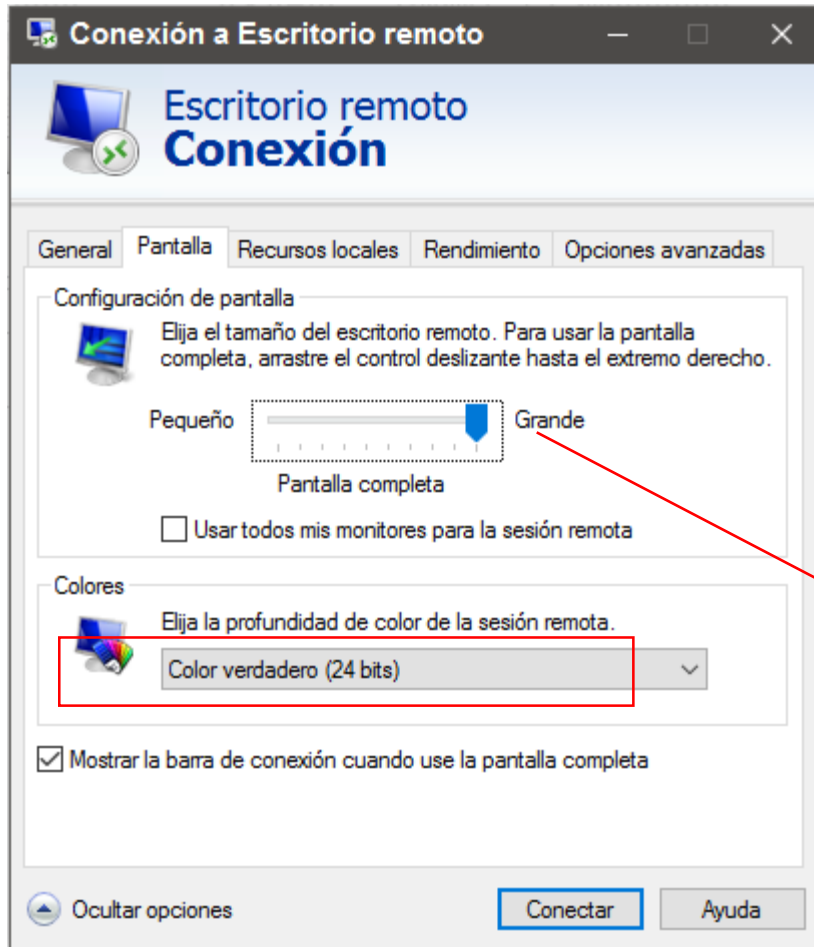
IP PC local --> 168.176.96.XX

Nombre máquina (host o server): UN-PC-OTIC
Usuario (localhost o dominio): unuser.medellin

168.176.104.39
168.176.106.208
168.176.106.230

* **nota:** solo los usuarios permitidos para acceso remoto en el directorio activo podrán autenticarse mediante este método RDP.

Configuración de Puerta de Enlace de Terminal Server para conexión de escritorio remoto RDP en Windows

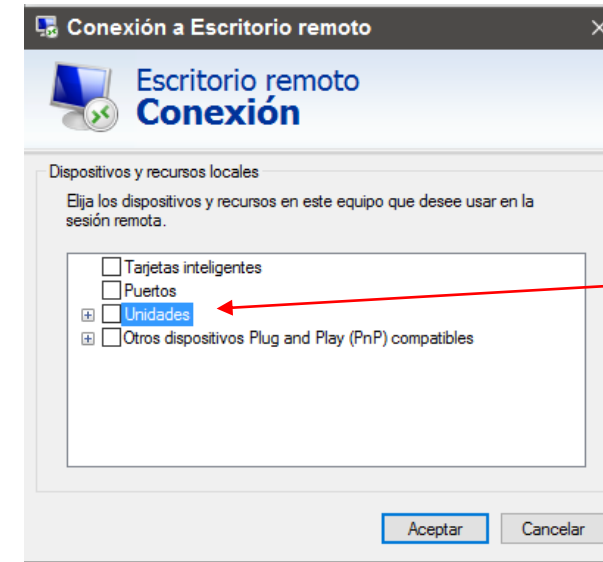
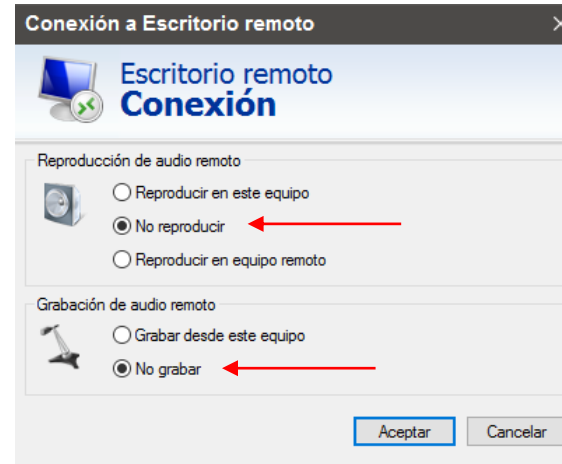
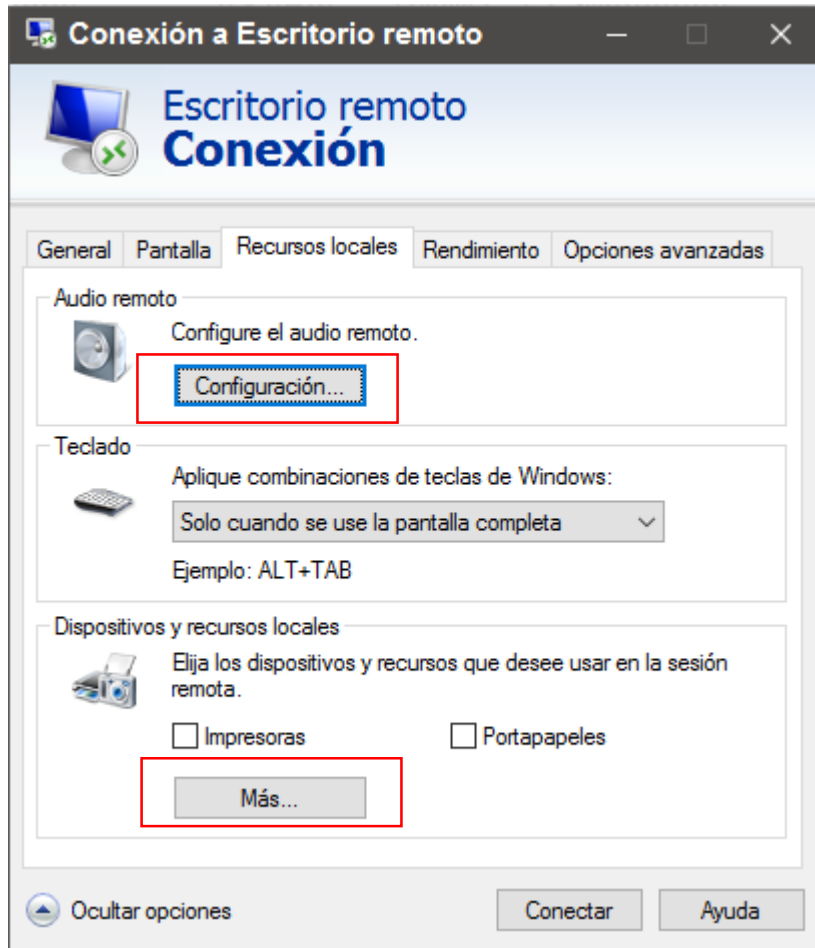


Segundo Paso

La experiencia de conexión mejora con velocidades altas (*upload/download*) del proveedor de internet, por esta razón recomendamos disminuir un poco la profundidad de color a 24 bits.

Ajustar tamaño de pantalla al gusto, pero por defecto dejar *grande* para full screen.

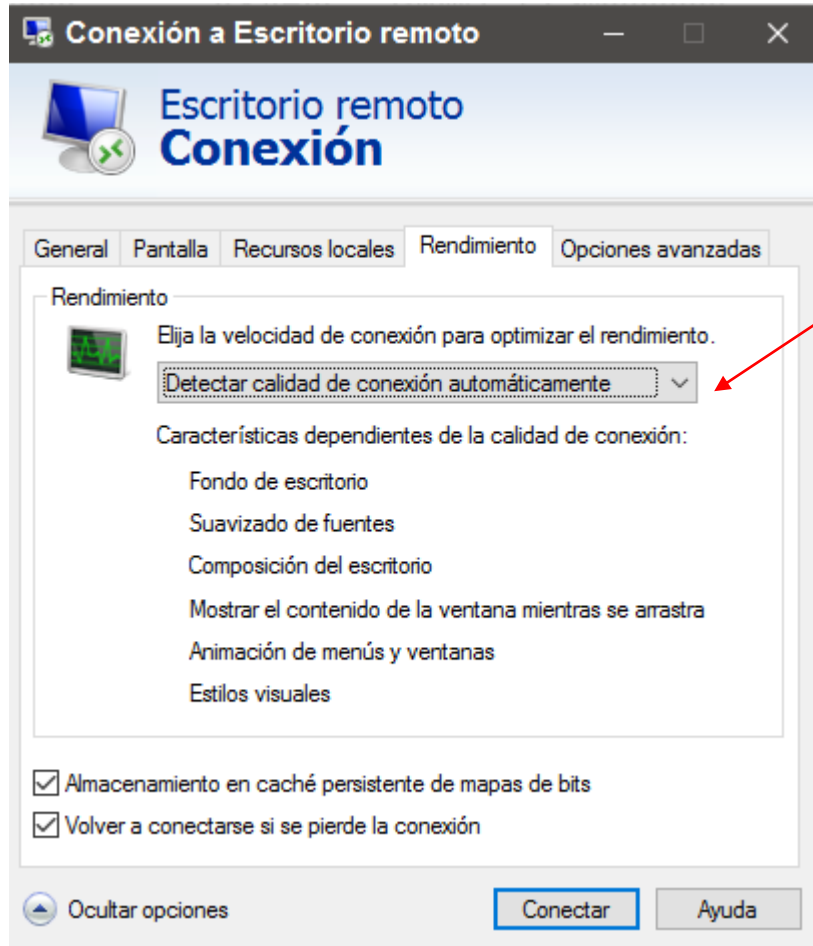
Configuración de Puerta de Enlace de Terminal Server para conexión de escritorio remoto RDP en Windows



Tercer Paso

La experiencia de conexión mejora aún mas si deshabilitamos opciones como el audio remoto, tarjetas inteligentes entre otros. Igualmente podemos conectar remotamente unidades locales de almacenamiento para transferencia de archivos.

Configuración de Puerta de Enlace de Terminal Server para conexión de escritorio remoto RDP en Windows



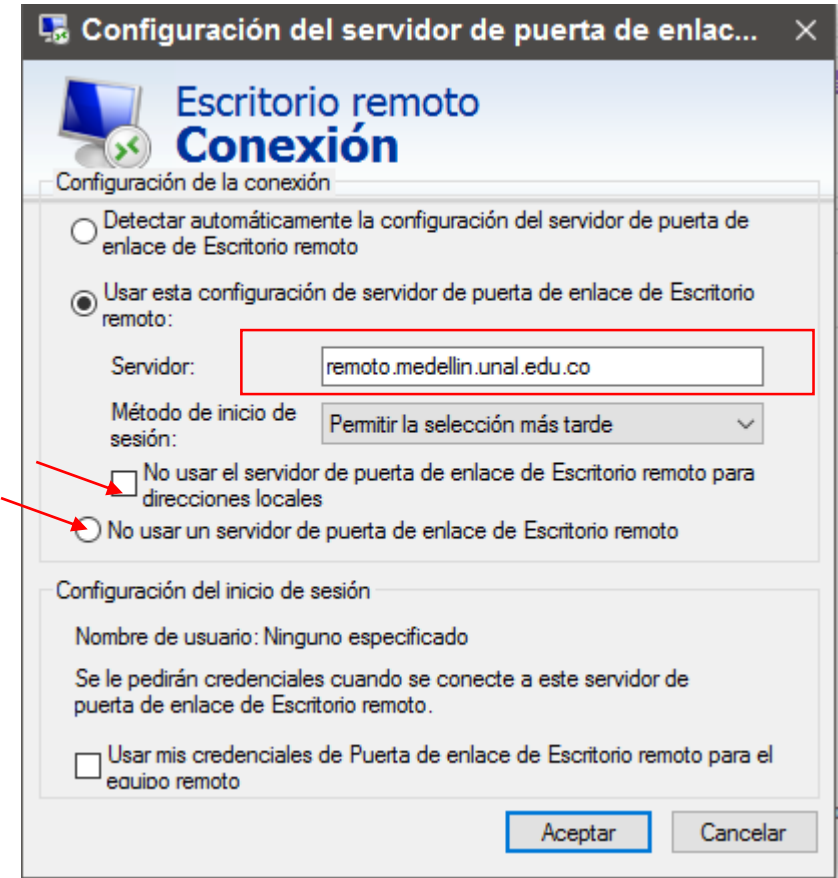
Cuarto Paso

Dejar por defecto el rendimiento para que Windows determine la velocidad de conexión más pertinente.

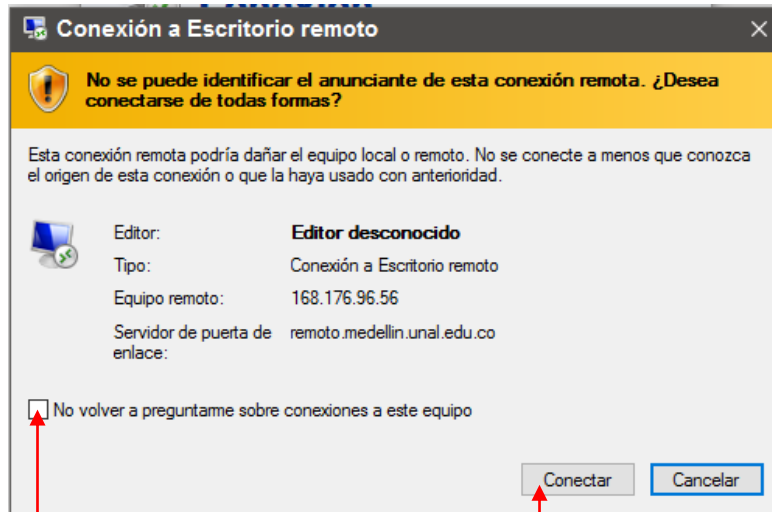
El servidor de puente remoto es el Gateway RDP:

remoto.medellin.unal.edu.co

Las demás casillas deberán ser deshabilitadas como muestra la imagen.



Configuración de Puerta de Enlace de Terminal Server para conexión de escritorio remoto RDP en Windows



Aceptar las excepciones, clic para no volver a preguntar y realizar conexión.

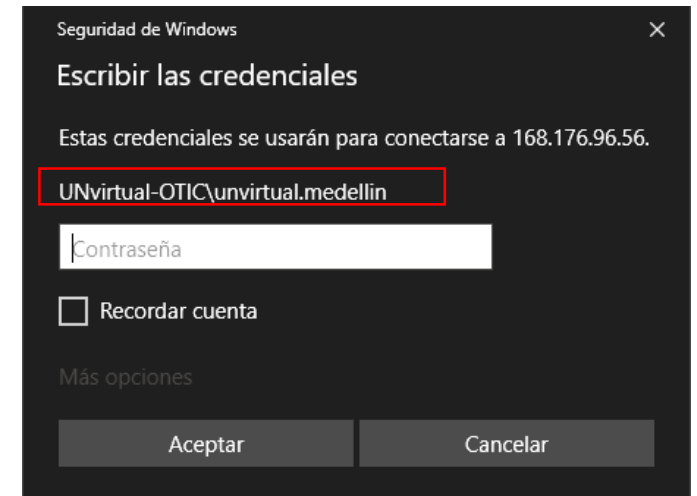
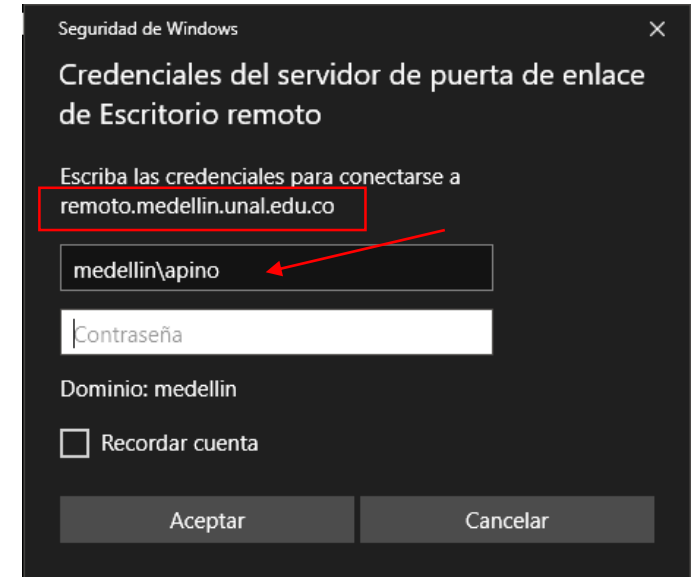
Quinto Paso

a. La primera autenticación se hará en el directorio activo con el usuario asignado en la OTIC. Normalmente es el mismo user del LDAP UNAL.

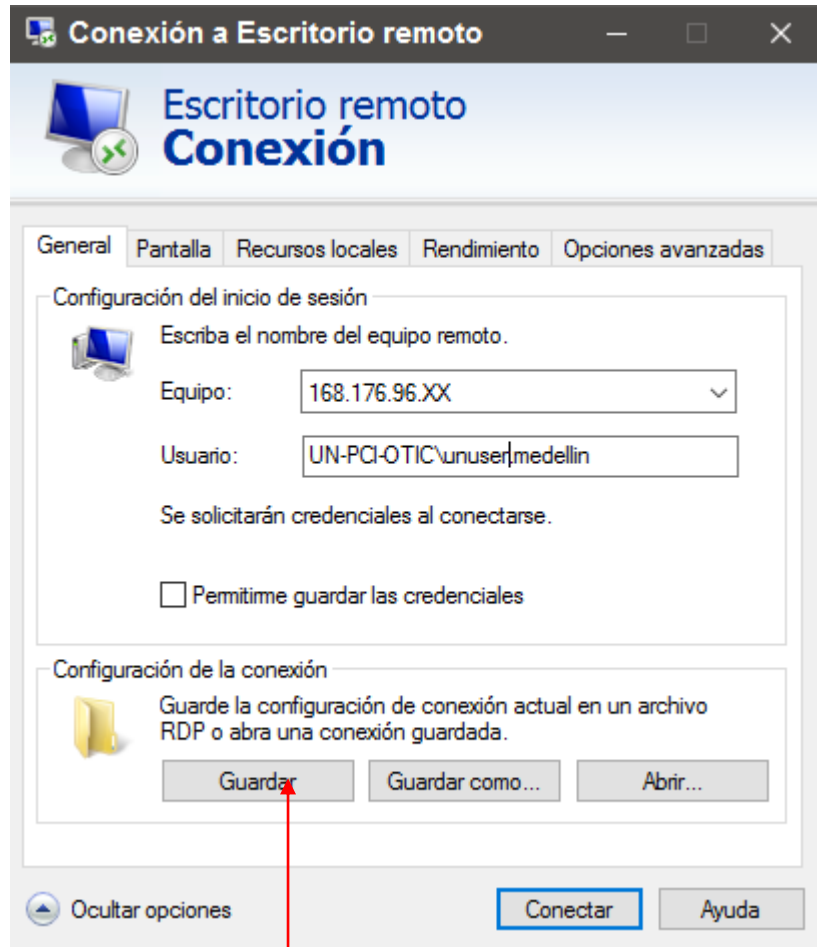
b. La segunda autenticación se hará de dos posibles formas:

1-> en el directorio activo con el usuario asignado en la OTIC. Para las máquinas que estén dentro del dominio medellin.loc

2-> con el usuario local de máquina si están por fuera del dominio. Deberán preceder al usuario local del nombre del pc.



Configuración de Puerta de Enlace de Terminal Server para conexión de escritorio remoto RDP en Windows



Guardar conexión personalizada

Adicional

Puede usarse del mismo modo, esta misma configuración para cualquier cliente RDP que soporte túnel, es decir, que use un *Gateway* para la conexión a escritorio remoto.

Existen para MAC, Android, Linux.

Entre ellos:

2x Remote Client , XRDP, Microsoft Remote Desktop Mac, y RD Client Android, entre muchos otros.